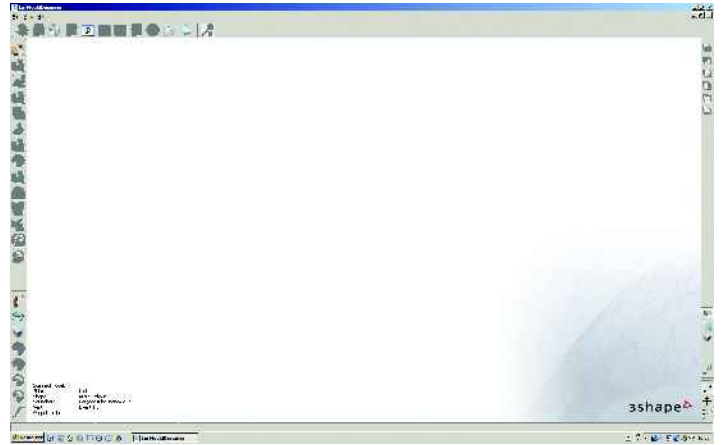


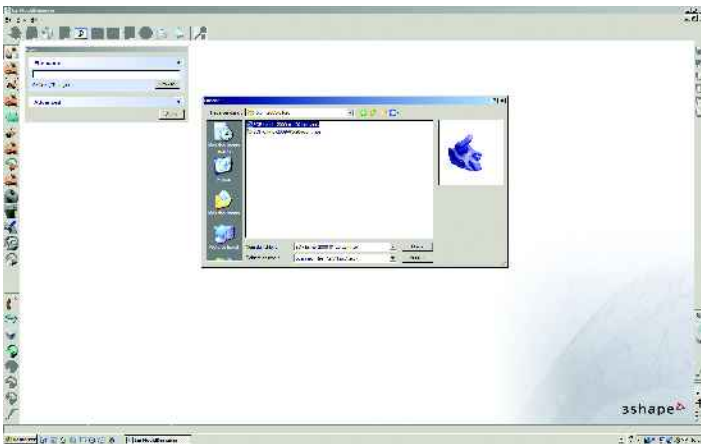
EarMouldDesigner



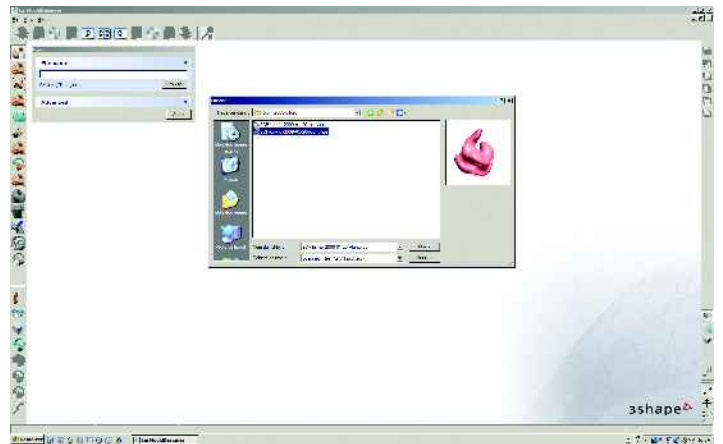
Ouverture du logiciel EarMouldDesigner.



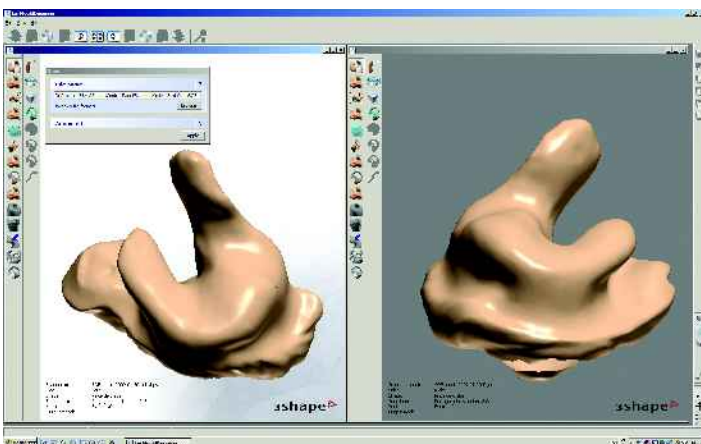
Étape 1 : Ouvrir l'arbre de recherche.



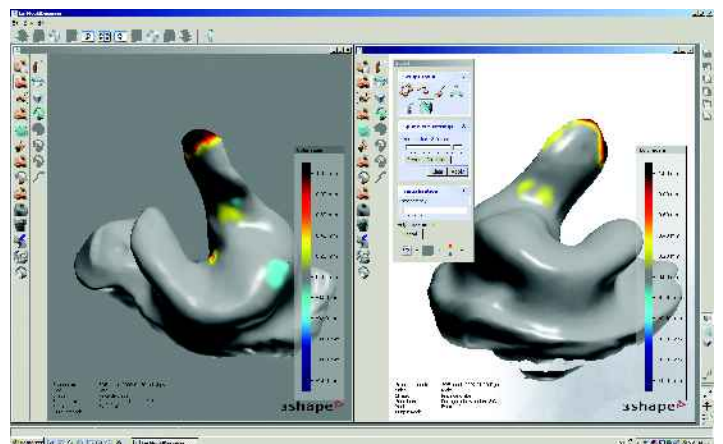
Étape 1 : Recherche du scan brut de l'empreinte gauche.



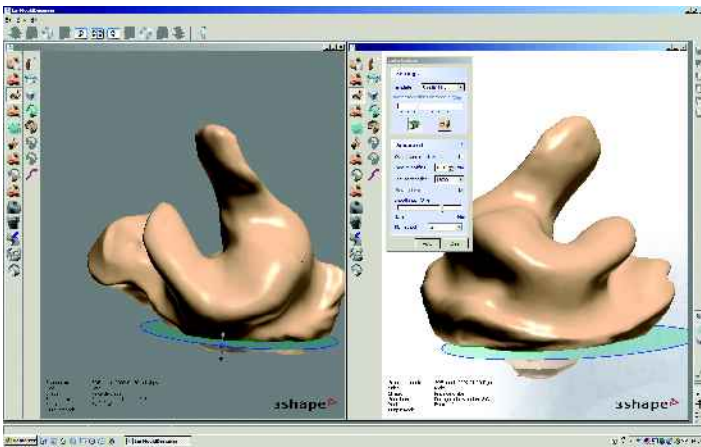
Étape 1 : Recherche du scan brut de l'empreinte droite.



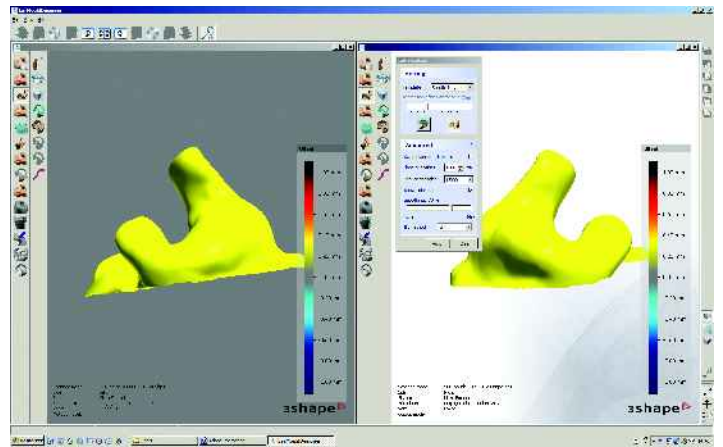
Les 2 scans bruts des empreintes à l'écran.



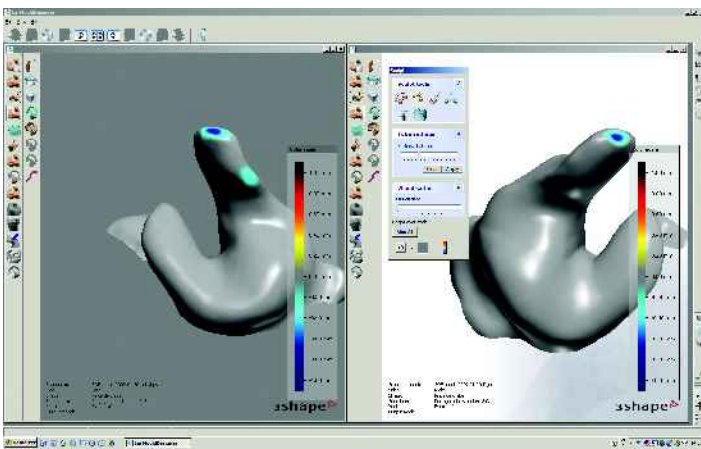
Étape 2 : Corriger les imperfections des empreintes.



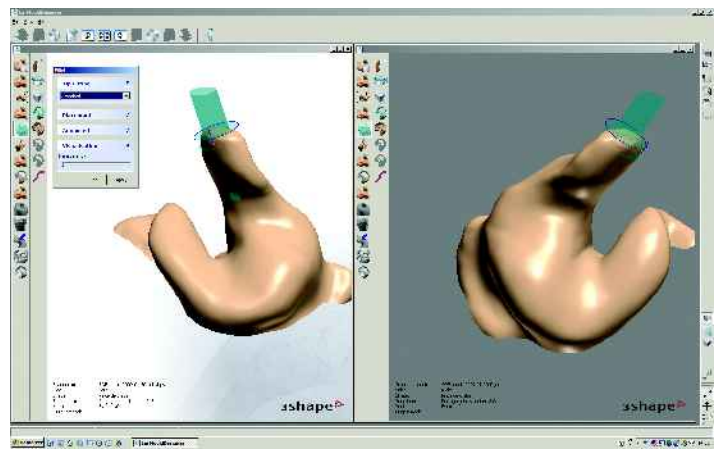
Étape 3 : Effectuer un plan de coupe.



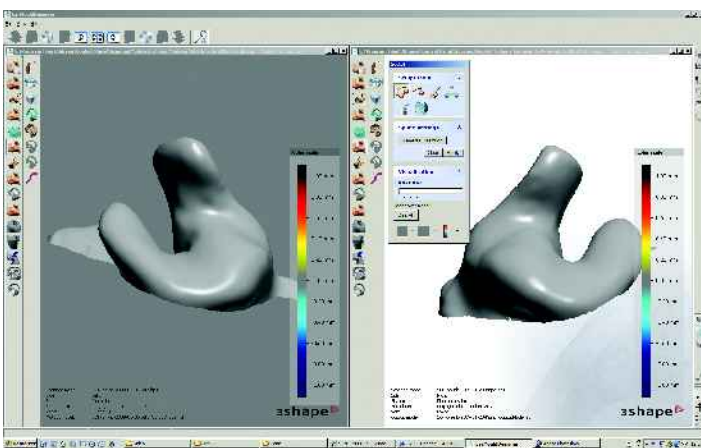
Ensuite le cirage en fonction de la surdité.



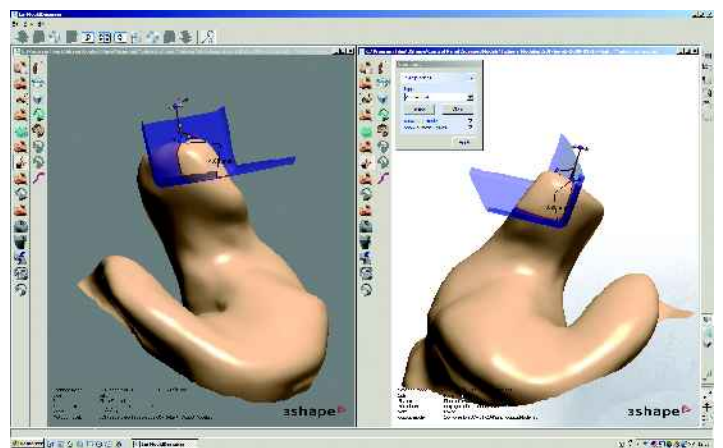
Étape 4 : Corriger les imperfection si nécessaire.



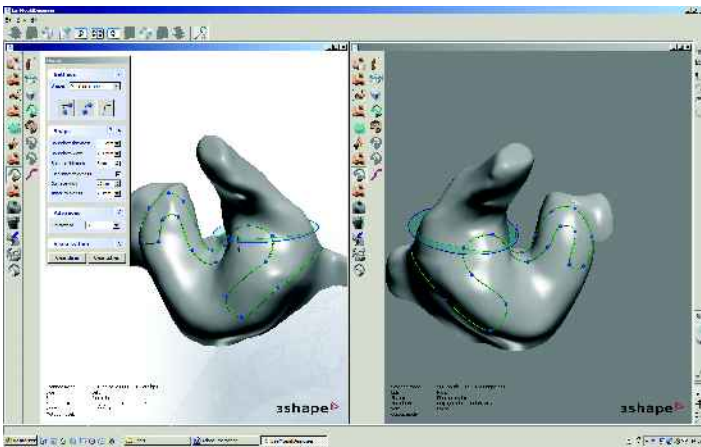
Étape 5 : Déterminer l'orientation du conduit.



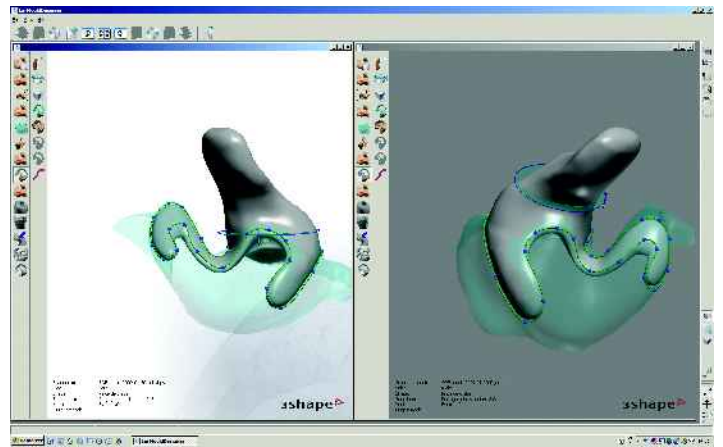
Étape 6 : Corriger les imperfections des empreintes.



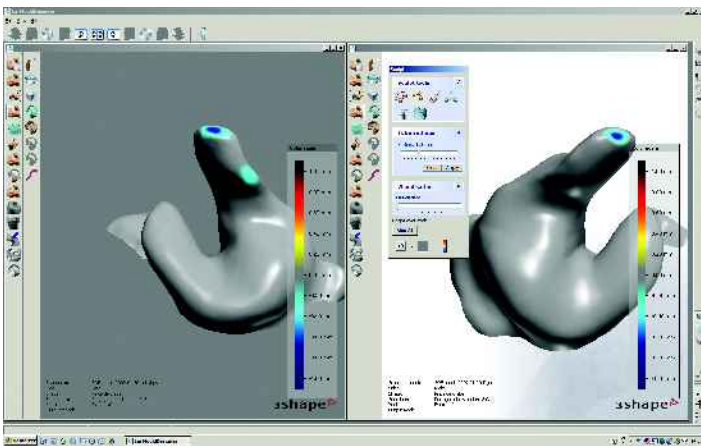
Étape 7 : Réaliser un décrocher ou un événement pistolet.



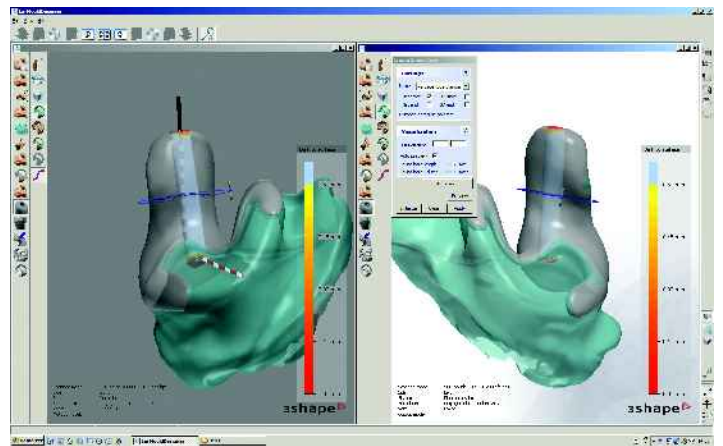
Étape 8 : Choisir une forme.



Étape 8 : Prévisualisation de la forme requise.



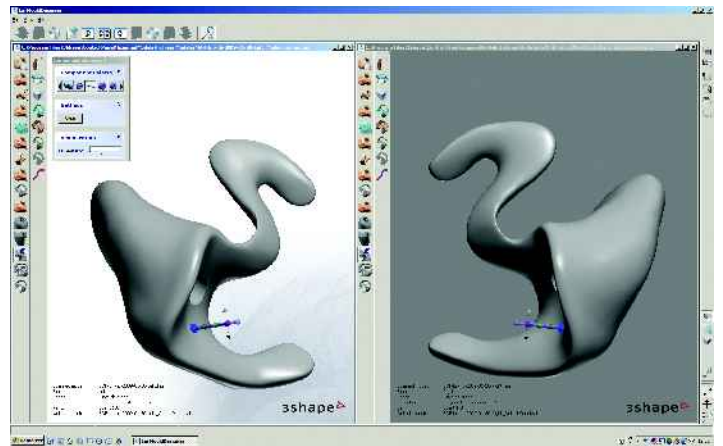
Étape 9 : Corriger les imperfections des empreintes.



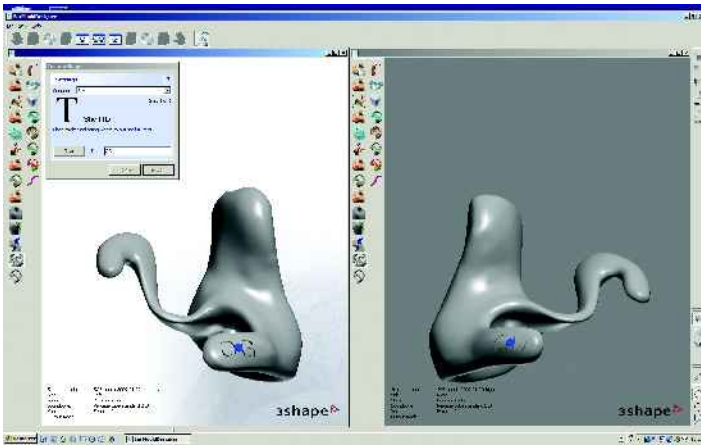
Étape 10 : Réalisation du perçage principal.



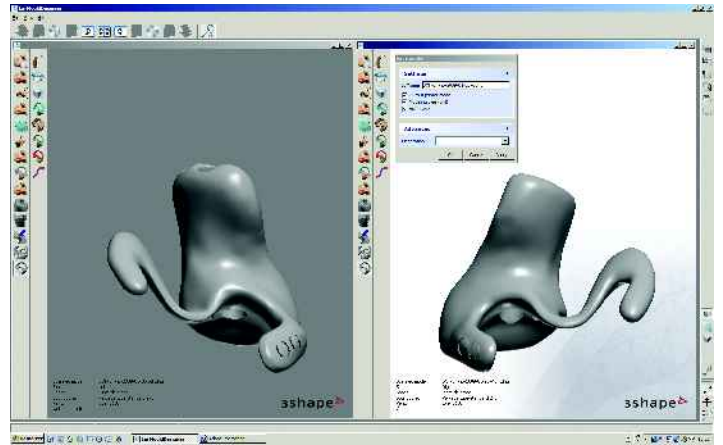
Étape 11 : Événement si nécessaire.



Étape 12 : Ajouter des composants.



Étape 13 : Étiquetage ou repère droite/gauche.



Étape 14 : Sauvegarde des fichiers, ainsi que les fichiers modelés, destinés à l'impression en 3D.